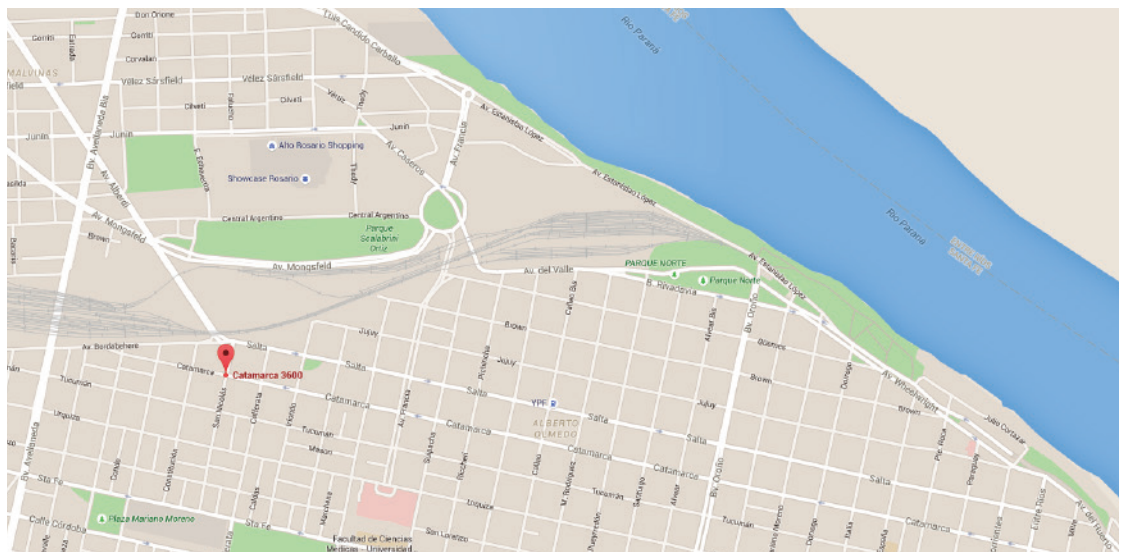


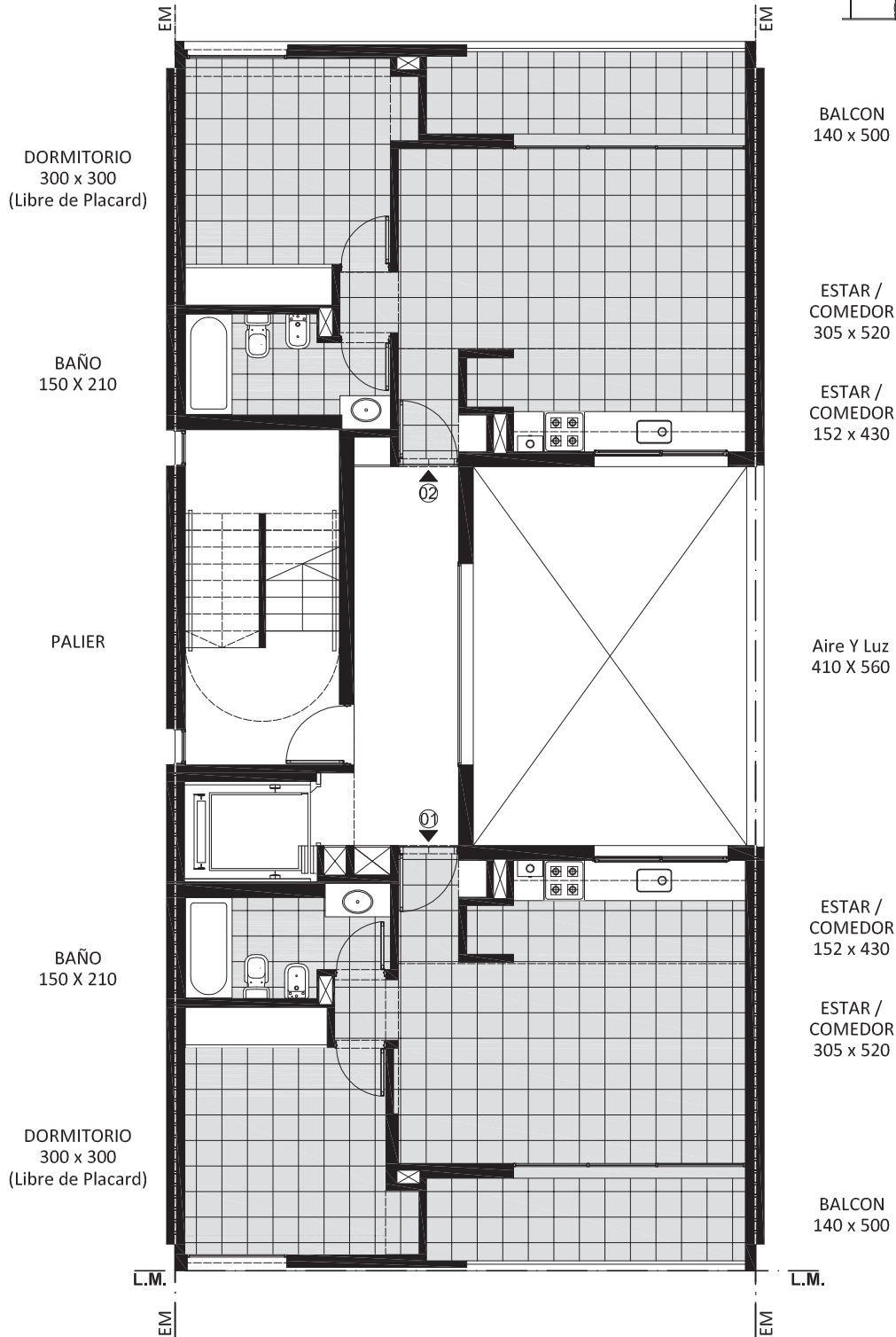
Catamarca 3668



Catamarca 3668

PLANTA TIPO 1º a 10º PISO

- 2 Unidades 1 Dormitorio x Planta
- Escala 1:100
- Superficie Exclusiva: Dpto 1 / 2 = 45.00 m²
- Superficie Balcon: Dpto 1 / 2 = 7.00 m²



Catamarca 3668

Edificio de diez pisos en construcción, a completar con terminaciones de primera calidad. Una excelente ubicación a metros de Avenida Alberdi con rápido acceso hacia el Norte de nuestra ciudad y el Shopping Alto Rosario, o bien a calle Salta para transitar hacia el centro o Sur de Rosario. Tanto en frente como en contrafrente los departamentos tienen balcones que permiten la ventilación cruzada gracias al amplio espacio de aire y luz en la parte media del edificio. Se entregan con mobiliario de cocina completo tanto bajo como sobremesada, grifería FV y artefactos sanitarios marca tipo Ferrum línea Bari. También cuenta con cocheras disponibles.

Pisos: 10

Metros cuadrados: 54m² exclusivos

Material Pisos: Cerámicos

Ventanales: Si

Persianas: Si

Carpintería: Aluminio Línea Modena prepintado blanco

Balcón: Si

Muebles de cocina: Completos bajo y sobre mesada, enchapados en laminado plástico mate

Mesadas: Granito gris mara y bacha tipo Johnson doble

Artefactos Sanitarios: Tipo Ferrum línea Bari o similar, blanco brillante, bañera de acero porcelanizado 70x150cm

Cocheras: Disponibles