

Departamentos de 1 dormitorio y monoambientes. Comodidad y localización estratégica.

El **edificio AMAIA** se encuentra en calle Entre Ríos y Pasco, a 150 metros de Av. Pellegrini, el corredor urbano más importante de la ciudad. Una arteria jerárquica sobre la cual se agrupan Facultades, centros educativos, y una variada oferta comercial y gastronómica.

Emplazado en una zona privilegiada, su orientación garantiza además ambientes luminosos y aireados, combinando terminaciones de calidad y confort.

El **edificio AMAIA** se consolida como una propuesta ideal para usuarios que buscan comodidad y tranquilidad.

Cuenta con 6 pisos de departamentos de 1 dormitorio y amplios mono ambientes con cocina separada, pensados para una vida activa y comfortable. Construcción y terminaciones de calidad en una ubicación estratégica de la ciudad.

Características

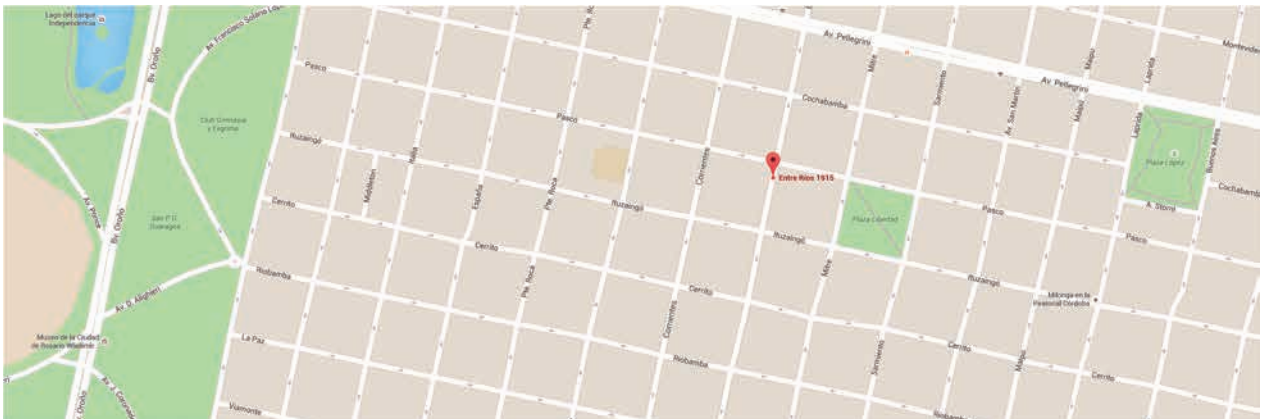
El edificio cuenta con cocheras en planta baja y 6 pisos; 2 departamentos de 1 dormitorio y un cómodo mono ambiente por piso, con amplios balcones al frente en uno de los puntos estratégicos de la ciudad.

Fecha comienzo de obra: Agosto 2015

Plazo estimado de ejecución: 28 meses



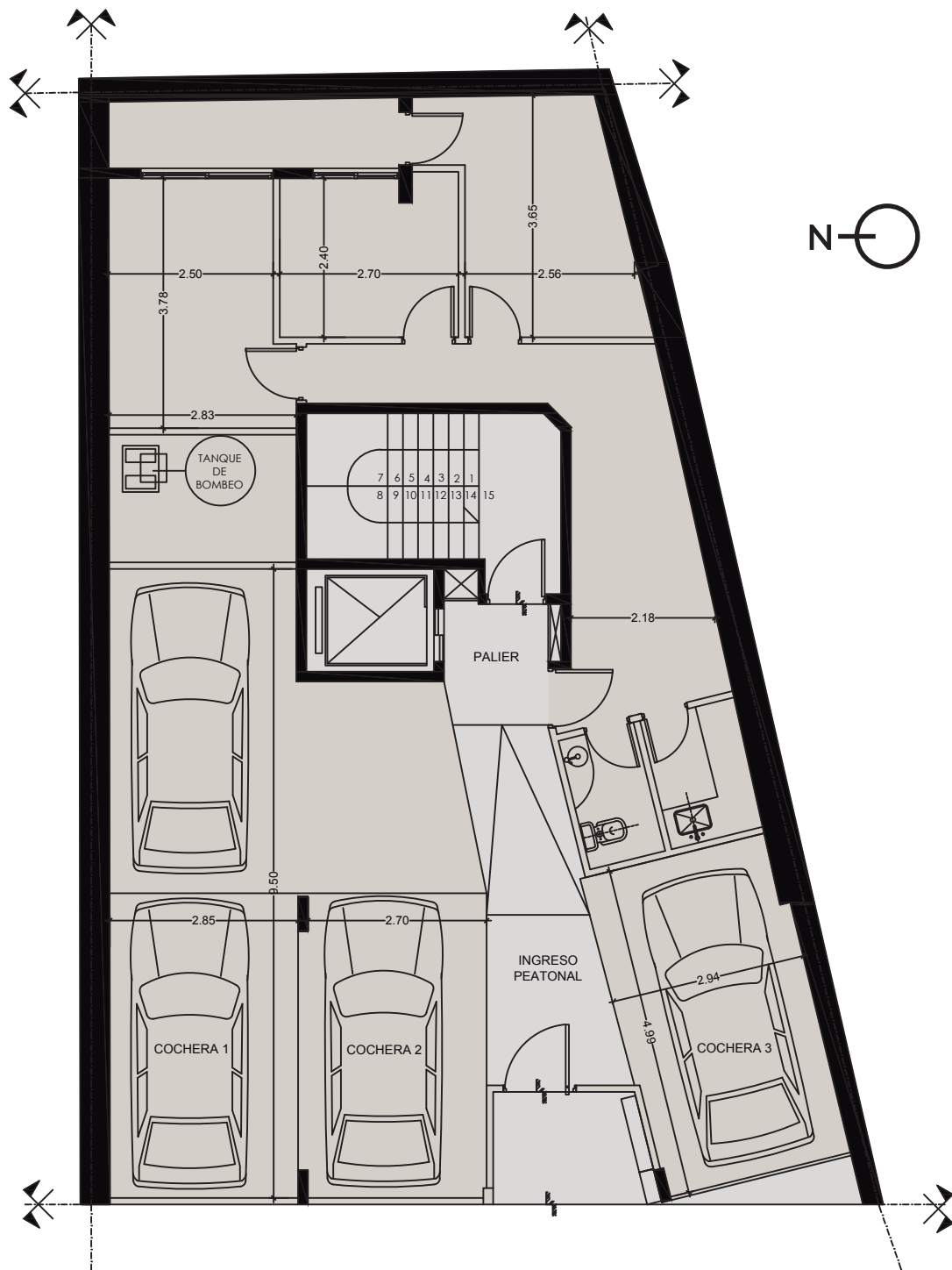
*Imagen ilustrativa





Esta página contiene información de realidad aumentada

Planta Baja ingreso, cocheras y oficinas



*Este plano es propiedad exclusiva de Soboleosky & Asoc. Sin su autorización el mismo no podrá ser reproducido total o parcialmente, ni divulgar su contenido a terceros. El estudio protege sus derechos bajo pena de ley. Las imágenes son a título ilustrativo y se encuentran sujetas a cambios sin previo aviso.

Fecha comienzo de obra: Agosto 2015
Plazo estimado de ejecución: 28 meses



Planta tipo dtos. de 1 dormitorio y monoambiente



**Este plano es propiedad exclusiva de Soboleosky & Asoc. Sin su autorización el mismo no podrá ser reproducido total o parcialmente, ni divulgar su contenido a terceros. El estudio protege sus derechos bajo pena de ley. Las imágenes son a título ilustrativo y se encuentran sujetas a cambios sin previo aviso.*

Fecha comienzo de obra: Agosto 2015
Plazo estimado de ejecución: 28 meses



*Las imágenes son de propósito
ilustrativo, los departamentos pueden
diferir ligeramente y son entregados
SIN mobiliario

DETALLES DE TERMINACIÓN

Departamentos de 1 dormitorio y monoambientes. Comodidad y localización estratégica.

Terminaciones

- Aberturas de aluminio, doble vidrio.
- Cocina equipada con modernos muebles marca *Reno*.
- Grifería de marca reconocida Cierre Cerámico.
- Paredes terminación enlucida en yeso.
- Pisos de primera calidad en palieres e ingreso.
- Revestimiento cerámico de primera calidad y marcas reconocidas en baños y cocinas.
- Pisos ingenieril de madera en dormitorios.
- Artefactos de cocina marca *Orbis* o similar.
- Termotanque o calefón marca *Orbis* o similar

Fecha comienzo de obra: Agosto 2015


Plazo estimado de ejecución: 28 meses

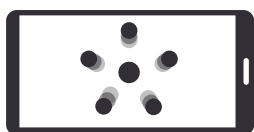
Utilizá la aplicación de realidad aumentada y tené un modelo del edificio o departamento en tus manos.



Nuestras carpetas de venta, tienen páginas especialmente marcadas que permiten, por medio de la aplicación Aurasma, visualizar modelos en 3D en tiempo real por medio de tu smartphone o tablet. A continuación, detallamos los pasos a seguir para lograrlo.



Descarga la aplicación “Aurasma” para sistema operativo Android o iOS. No es necesario crear una cuenta, pero si ir a la sección  y agregar a “Dgsoboleosky” a la lista de canales seguidos.



El siguiente paso es buscar una de las hojas marcadas con el logotipo de la aplicación y escanear la sección señalada, mientras tanto, aparecerá una animación similar al ícono de la derecha



Cuando la cámara detecta un patrón con un modelo asociado, cambiará de animación a una de carga (la mostrada en el ícono). Finalizado el proceso, que puede tomar algunos segundos dependiendo de la conexión y automáticamente aparecerá el modelo.



Ya con el modelo cargado, se puede observar siempre que el ángulo lo permita y no se pierda de vista la imagen sobre el papel.